



AIFIX

(스마트자동소화기)

AIFIX

Automatic Fire Extinguisher

JD INDUSTRIAL

www.firetec.co.kr

Table of Contents



**AUTOMATIC FIRE
EXTINGUISHER**

AFiX 란

AFiX 정의

AFiX-S 패키지

AFiX 특징 / 핵심기술

AFiX 장점

AFiX-S 설치방법

AFiX 적용분야 / 적용사례

AFiX-S 종류 및 적용범위



“최고의 기술 그 이상의 안전”

을 추구하는 ‘제이디산업’ 의
차세대 신개념 스마트 소화기

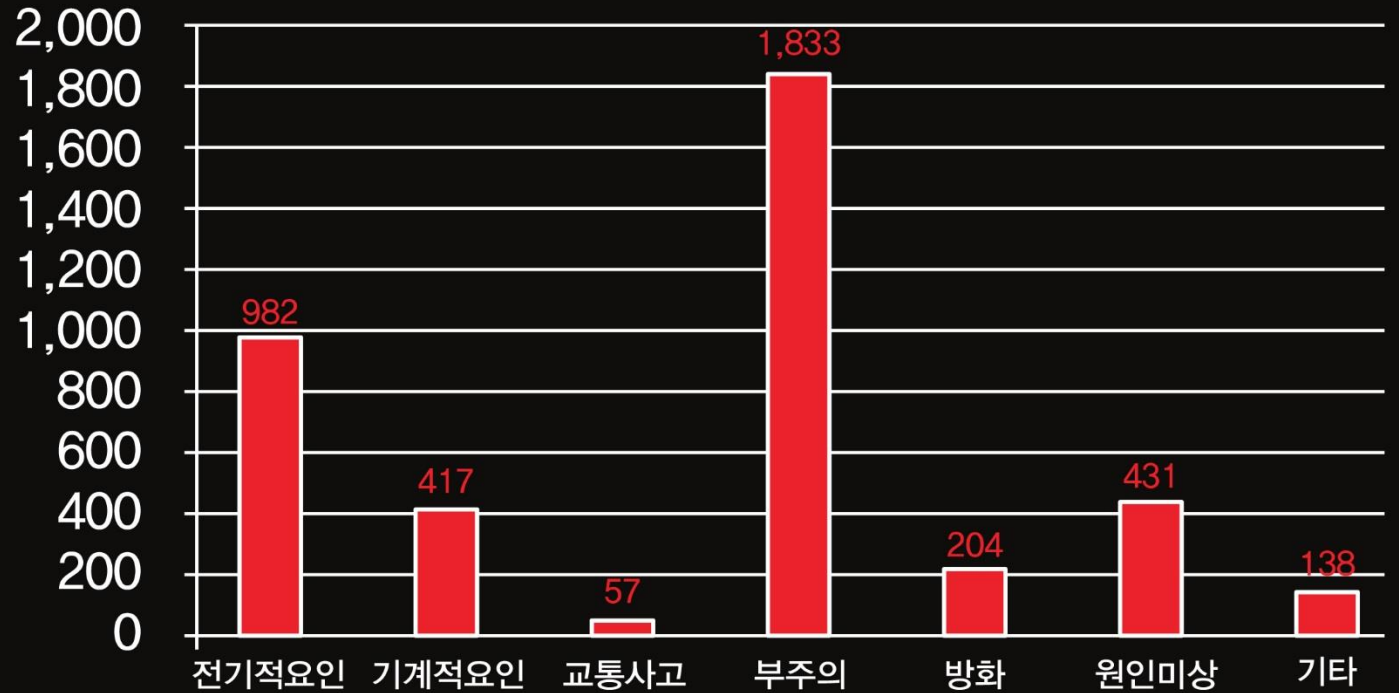


AUTOMATIC FIRE
EXTINGUISHER

간편한 설치로 화재로부터
 귀중한 생명과 재산을 보호할
 수 있는 신기술, 신개념
 스마트 자동소화기

통계적으로 약 24% 해당 하는
 화재가 배선의 합선이나 누전
 등의 전기적 요인에 의해 발생
 (2013년 소방방재청 통계)

[최근 3년간 화재발생 원인(국가화재정보시스템)]



THE WORLD'S FIRST
AFIX-S 패키지



본 제품은 AFIX-S, 본체 박스, 사용설명서, AFIX USB로 구성되어 있습니다.

Sticker Type

특수 소화약제가 나노 마이크로캡슐
(NANO MICROCAPSULE)로 농축

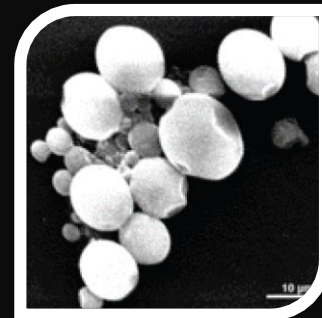
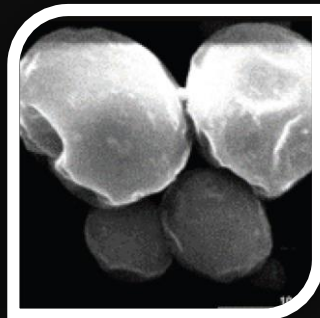
나노 마이크로캡슐(NANO MICROCAPSULE)은
화재온도가 100도 이상 상승 시 자동감지 후 자동소화



“나노기술[Nano-Technology]에 기반한 액상 소화약제의
미세캡슐화[Microencapsulation]”

미세한 나노 크기의 액상 소화약제 제조 기술
주변환경으로부터 활성화 성분들을 보호하기 위하여 액체 상태의 활성화 소화성분인
미세한 입자들을 폴리머 쉘(Polymeric Shell) 내에 농축 저장하는 기술

1~10 μ (미크론; Micron) 크기의 캡슐들 내에 보관되어 있는
성분들은 설정된 온도 상승을 감지하여 캡슐로부터 자동 방출되어
신속하게 분사 및 소화



초간편 설치

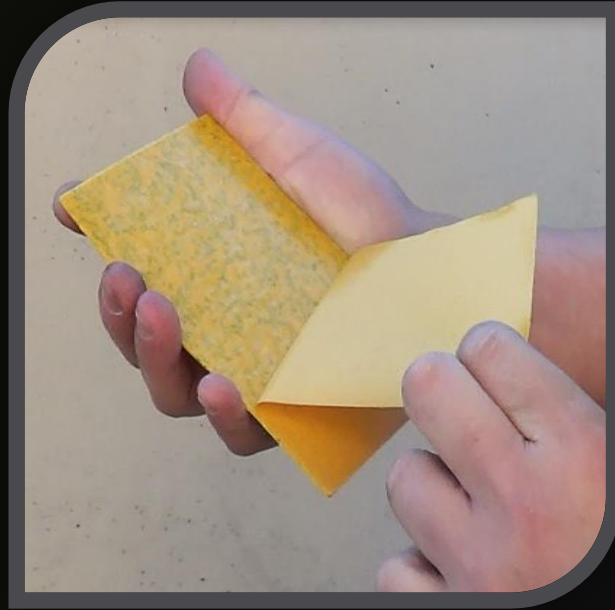
- S - Type
- 초경량, 초소형 제품
- 별도 시공 필요 없음

다양한 화재 유형 적용

- A급(일반), B급(유류) 및 C급(전기)

소화 후 잔재 0%

THE WORLD'S FIRST **AiFiX-S** 설치방법



본 제품을 설치할 위치의 표면을 깨끗하게 닦아내고 잘 말린 후, 표면에 기름 성분이 없도록 하십시오.

본 제품 뒷면에 붙어 있는 접착용 테이프의 보호 필름을 벗겨 내십시오.

설치할 위치에 본 제품을 접착시킵니다.










제품의 겉면을 수 초간 고르게 잘 눌러 주어 접착이 잘 되도록 하십시오.

스마트 자동 소화기는 설치가 용이하여 다양한 구조 공간에 사용



예) 배전반, 분전반, 컴퓨터, 네트워크서버, 노래방반주기, 모니터, 금고, 귀금속함, 문서보관함, 탄약박스, 엔진, 주방, 보일러 등

THE WORLD'S FIRST
A FiX 적용사례

Site	적용장소	기존 문제점	사진
SKT Tower	출구 램프웨이 스노우멜팅 조인트박스	발열량	 
	EPS실 LED 전광판용 배전반	고조파 영향에 따른 발열량, 마그네틱 소손	 
KBS	통신실 콘트롤러 박스	과부하	 
한미약품	전기실 공조기 판넬 및 인테리어 분전반	과부하 및 발열	 
포스코	광양제철소 1고로 EPS 실 분전반	과부하 및 발열	 

* 그 외 현대엠코 주상복합 현장, 한국철도기술연구원, 현대제철 외 다수...

THE WORLD'S FIRST
AFIX-S 적용범위

모델 (Series)	제품 크기 (mm)	보호 용량 (mm)	보호 용량 (m ³)
AFIX-S1	130H x 90W x1.9D	250(W) x 140(D) x 400(H)	0.014m ³



AFIX-S 작동온도: 100°C이상



AFIX-S 설치방법: 합체 내 천정부 중앙부착



감사합니다.

Thank you for watching
our presentation

JD INDUSTRIAL